

LXLC-50~400, LXLC-50B~400B  
LXLICR-50~200, LXLICR-50B~200B  
REMOVABLE WOLTMAN WATER METER  
可拆卸螺翼水表



LXLC-100



LXLC-100B



LXLC-50B

【用途】

本系列水表用于测量流经自来水管道的冷(热)水的总量

【Application】

It is designed to measure cold water passing through the pipeline.

【特点】

- 干式
- 可拆卸式结构
- 磁性传动
- 计数器采用真空封装
- 防冷凝雾化
- 可长期保持读数清晰
- 压力损失少
- 计量精度达到ISO 4064
- 系列通用性强
- 更换维修方便
- 冷、热水任选

【Features】

- Dry type
- Removable structure
- Magnetically driven
- Vacuum sealed register
- Anti-fogging
- Long-time clear reading
- Small pressure loss
- Complying with ISO 4064
- High commonality
- Easy maintenance
- Cold and hot type

最小读数=Minimum Reading

最大读数=Maximum Reading

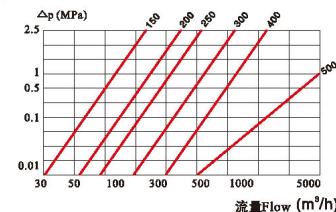
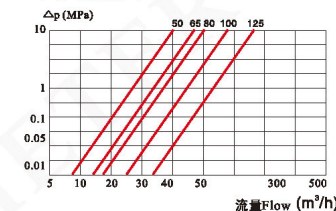
型号 TYPE	公称口径 mm	Qs/Q1	过载流量 Q4	常用流量 Q3	分界流量 Q2		最小流量 Q1	最小读数 Min	最大读数 Max
					m³/h	m³			
LXLC-50 LXLC-50B	50	50	31.25	25	0.8	0.5	0.005	0.001	999999
					0.635	0.397			
LXLC-65 LXLC-65B	65	50	50	40	1.28	0.8	0.005	0.001	999999
					1.015	0.635			
LXLC-80 LXLC-80B	80	50	78.7	63	2.016	1.26	0.005	0.001	999999
					1.26	0.7875			
LXLC-100 LXLC-100B	100	50	125	100	3.2	2.0	0.005	0.001	999999
					2.0	1.25			
LXLC-125 LXLC-125B	125	50	200	160	5.12	3.2	0.005	0.001	999999
					3.2	2			
LXLC-150 LXLC-150B	150	50	312.5	250	8	5	0.05	0.01	9999999
					5	3.125			
LXLC-200 LXLC-200B	200	50	500	400	12.8	8	0.05	0.01	9999999
					10.16	6.349			
LXLC-250B	250	50	787	630	20.16	12.6	0.5	0.1	999999999
LXLC-300B	300	50	1250	1000	32	20	0.5	0.1	999999999
LXLC-400B	400	50	2000	1600	51.2	32	0.5	0.1	999999999

最大允许误差 Maximum Permissible Error

- a) 低区 (Q1 ≤ Q < Q2) 最大允许误差为 ±5%
- b) 高区 (Q2 ≤ Q ≤ Q4) 最大允许误差为 ±2% (热水表 ±3%)

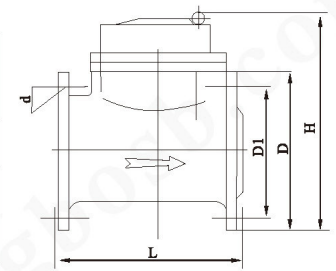
Accuracy between Q1 and Q2 ±5%  
Accuracy between Q2 and Q4 ±2% (±3% for hot water)

压力损失曲线 Pressure Loss Curve



外形尺寸及重量 Dimensions and Weight

型号 TYPE	长L Length	高G Width	高H Height	连接法兰			重量 Weight kg
				法兰外径D mm	螺栓孔中心圆直径D1 mm	法兰螺栓 DXN	
LXLC-50 LXLC-50B	200	232	380	165	125	M16x4	12
		256	400				11
LXLC-65 LXLC-65B	200	232	380	185	145	M16x4	13
		256	400				
LXLC-80 LXLC-80B	225	252	360	200	160	M16x8	16
		276	400				14.4
LXLC-100 LXLC-100B	250	262	380	220	180	M16x8	18
		286	400				16.4
LXLC-125 LXLC-125B	250	275	380	250	210	M16x8	20
		301	400				19
LXLC-150 LXLC-150B	300	325	420	285	240	M20x8	38
		346	500				
LXLC-200 LXLC-200B	350	352	420	340	295	M20x8	64
		373	500				
LXLC-250B	450	493	730	395	350	M20x12	94
LXLC-300B	500	516	730	445	400	M20x12	114
LXLC-400B	600	631	830	565	515	M24x16	199



主要参数

- 温度等级: 冷≤T50 / 热T90
- 压力等级: MAP 10
- 压力损失等级: ΔP63
- 上游流场敏感度等级: U10
- 下游流场敏感度等级: U5

WORKING CONDITION

Working temperature for cold water meter: +0.1 °C ~ +50 °C  
Working temperature for hot water meter: +0.1 °C ~ +90 °C  
Head loss: ΔP63  
Working pressure ≤ 1.0 Mpa